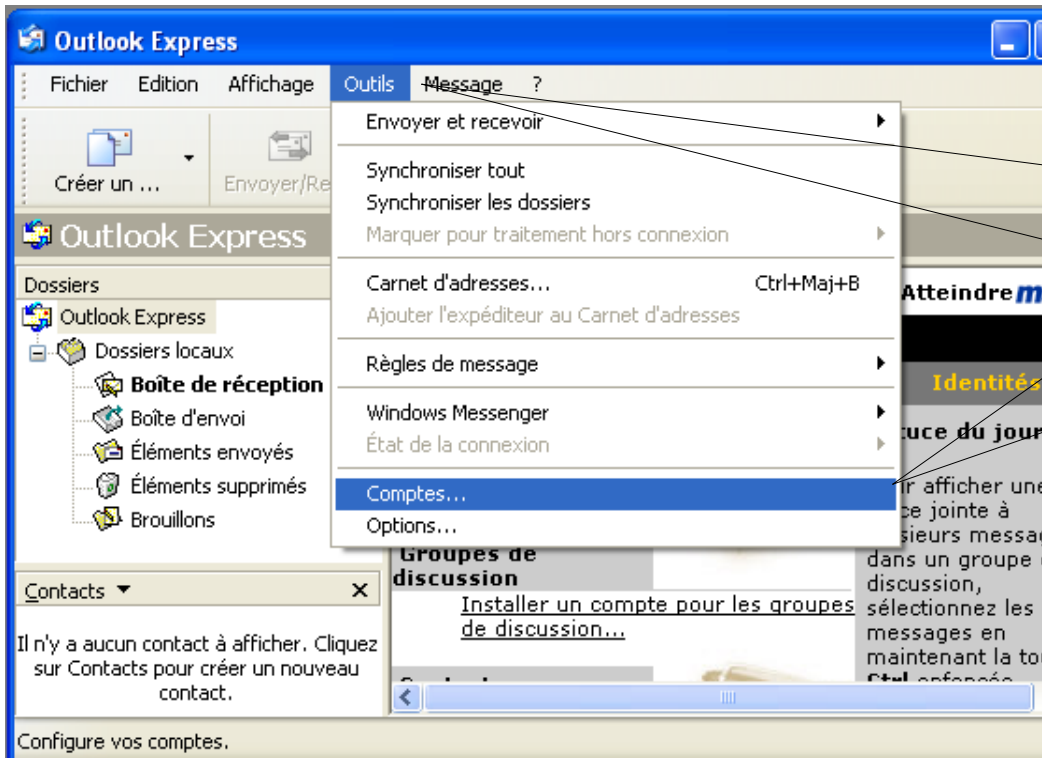
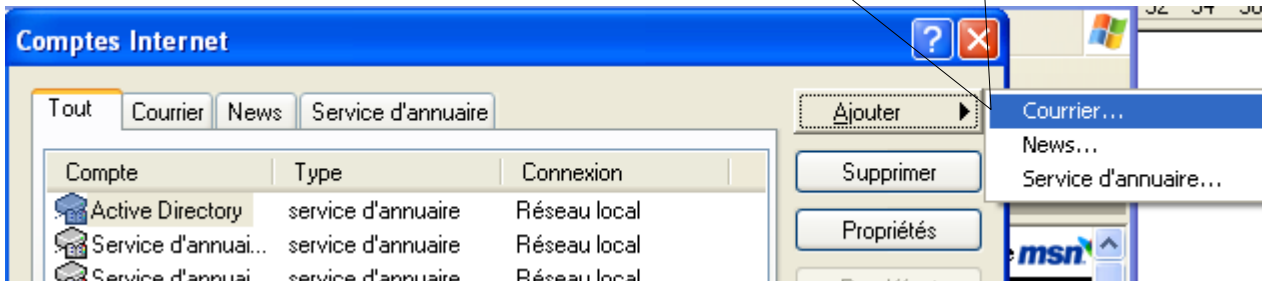


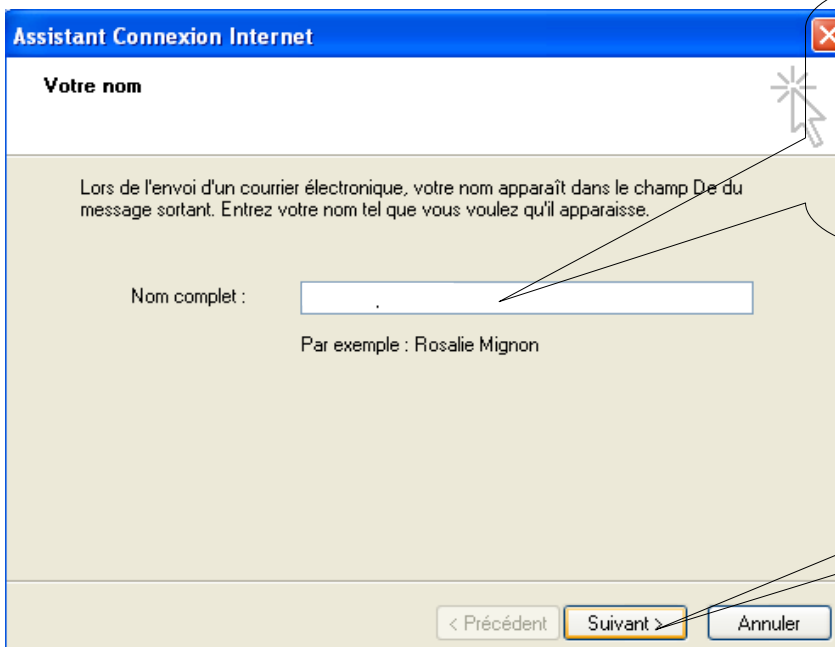
Paramétrer Outlook Express pour relever le courrier en ac-dijon.fr



Cliquez sur Outils puis Comptes



Cliquez sur ajouter et sélectionnez Courrier



Entrez vos prénoms et noms

Puis Suivant

Assistant Connexion Internet

Adresse de messagerie Internet

Votre adresse de messagerie est celle que vos correspondants utilisent pour vous envoyer des messages.

Adresse de messagerie :

Par exemple : personne@microsoft.com

< Précédent Suivant > Annuler

Entrez votre
adresse de
messagerie

Puis
Suivant

Assistant Connexion Internet

Noms des serveurs de messagerie électronique

Mon serveur de messagerie pour courrier entrant est un serveur

Serveur de messagerie pour courrier entrant (POP3, IMAP ou HTTP) :

Un serveur SMTP est le type de serveur utilisé pour l'envoi de vos courriers sortants.

Serveur de messagerie pour courrier sortant (SMTP) :

< Précédent Suivant > Annuler

Entrez
hermes.ac-dijon.fr

Puis
Suivant

Assistant Connexion Internet

Connexion à la messagerie Internet

Entrez le nom et le mot de passe du compte que votre fournisseur de services Internet vous a donné.

Nom du compte :

Mot de passe :

Mémoriser le mot de passe

Si votre fournisseur de services Internet vous demande d'utiliser le mot de passe sécurisé pour accéder à votre compte, sélectionnez la case à cocher « Se connecter avec l'authentification par mot de passe sécurisé ».

Se connecter en utilisant l'authentification par mot de passe sécurisé (SPA)

< Précédent Suivant > Annuler

Entrez votre identifiant (initiale du prénom attachée au nom avec parfois ajout d'un chiffre comme l'adresse)

Et le mot de passe associé à ce compte

Puis Suivant

A l'écran suivant, Cliquez sur Terminer

Comptes Internet

Tout Courrier News Service d'annuaire

Compte	Type	Connexion
Active Directory	service d'annuaire	Réseau local
hermes.ac-dijon.fr	Courrier (par défaut)	Disponible
Service d'annuai...	service d'annuaire	Réseau local
Service d'annuai...	service d'annuaire	Réseau local
Service d'annuai...	service d'annuaire	Réseau local

Supprimer

Propriétés

Par défaut

Importer...

Exporter...

Définir l'ordre...

Fermer

Cliquez sur propriétés

Donnez un nom pour ce courrier

Propriétés de courrier ecole.ac-dijon.fr

Général Serveurs Connexion Sécurité Avancé

Compte de messagerie

Entrez le nom que vous voulez donner à ces serveurs. Par exemple : « Travail » ou « Serveur de messagerie Microsoft ».

courrier

Informations utilisateur

Nom : ecole de

Organisation :

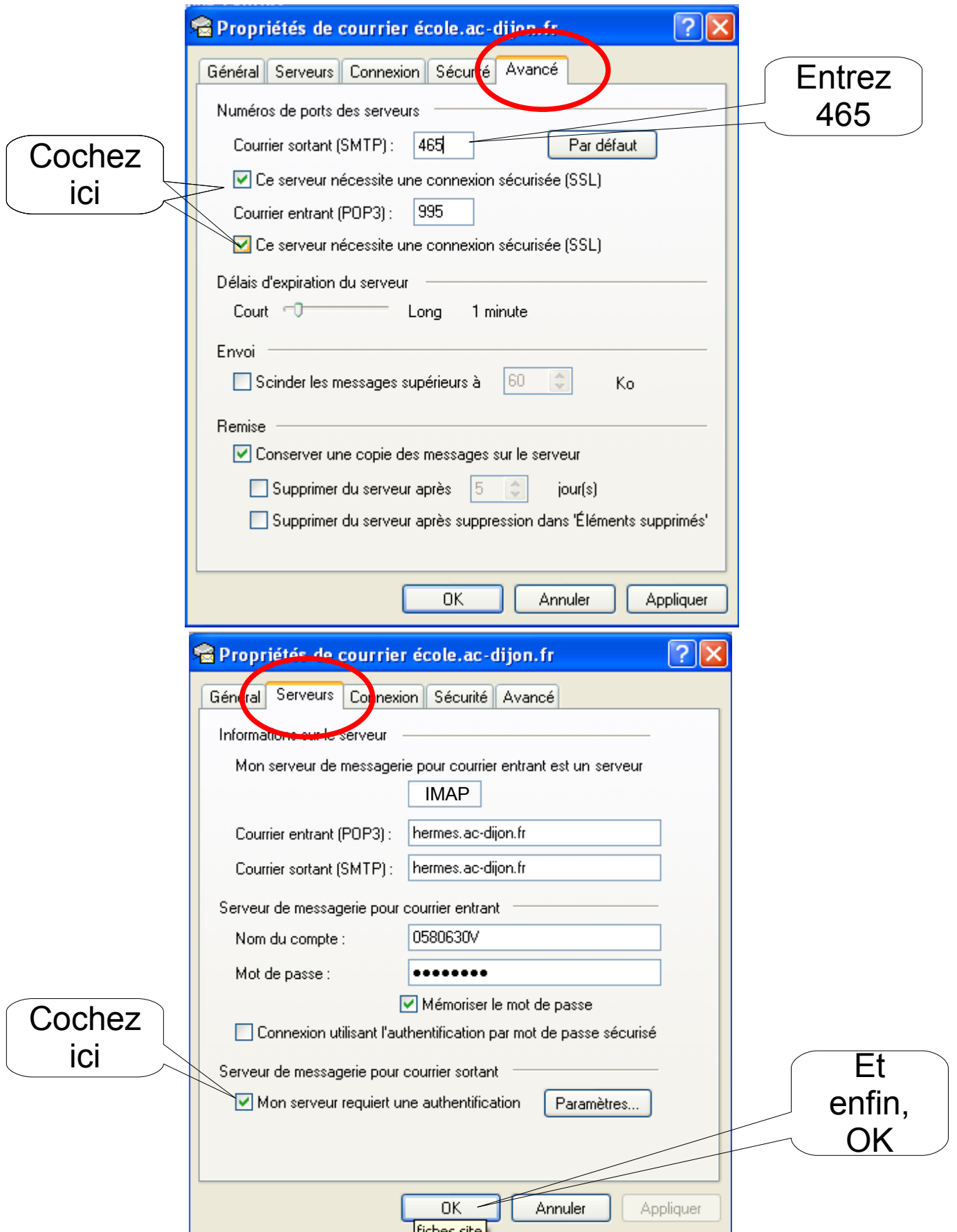
Adresse de messagerie : [redacted]@ac-dijon.fr

Adresse de réponse :

Inclure ce compte lors de la réception ou de la synchronisation

OK Annuler Appliquer

Puis cliquez sur Avancé



Vous avez fini la configuration du compte et Outlook va relever votre courrier dans le dossier « Boîte de réception ».