

# Mission - Niveau 2

## Electricité et **INFAUX**

Peut-on croire tout ce qu'on voit ?

Introduction

Étape 1

Étape 2

Groupes départementaux sciences  
Jura et Saône et Loire





# Vos guides

Bonjour les enfants,

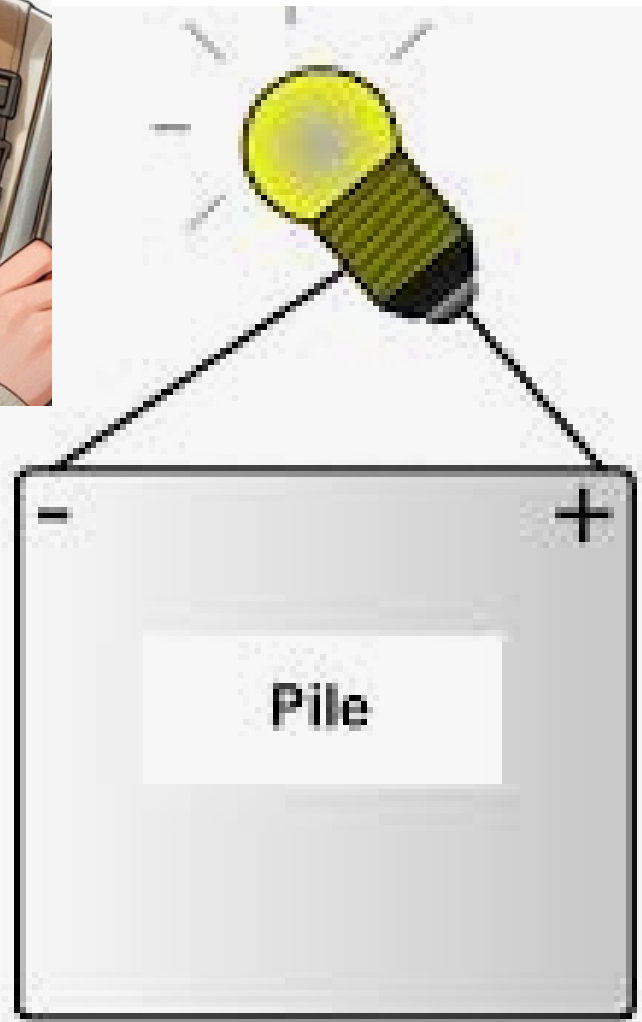
Nous sommes Électrolox et Électrolix et nous faisons partie de la famille Scientix .

Nous adorons les sciences alors, pour cette fête de la science, nous allons vous proposer différentes énigmes autour de l'électricité.



**Il vous faudra trouver ce qui est exact ou inexact dans ce que nous vous présentons.**





# LA MISSION

Elle s'inscrit à la suite du défi.

Pour que la lampe s'allume, vous avez appris qu'il faut mettre en contact :  
le plot avec une borne de la pile  
et le culot avec l'autre borne de la pile.

Cette mission se compose de deux  
étapes complémentaires.

# Mission- Étape 1 - Niveau 2

## Electricité et **INFAUX**

Peut-on croire tout ce qu'on voit ?

Groupes départementaux sciences  
Jura et Saône et Loire



# NOS CONSEILS

Observez-bien les questions qui suivent.

Dites ce que vous en pensez en émettant des hypothèses sur ce qui est juste ou ce qui est faux. Faites des expériences pour les vérifier.

Vous enverrez votre travail aux spécialistes : la famille **SCIENTIX**

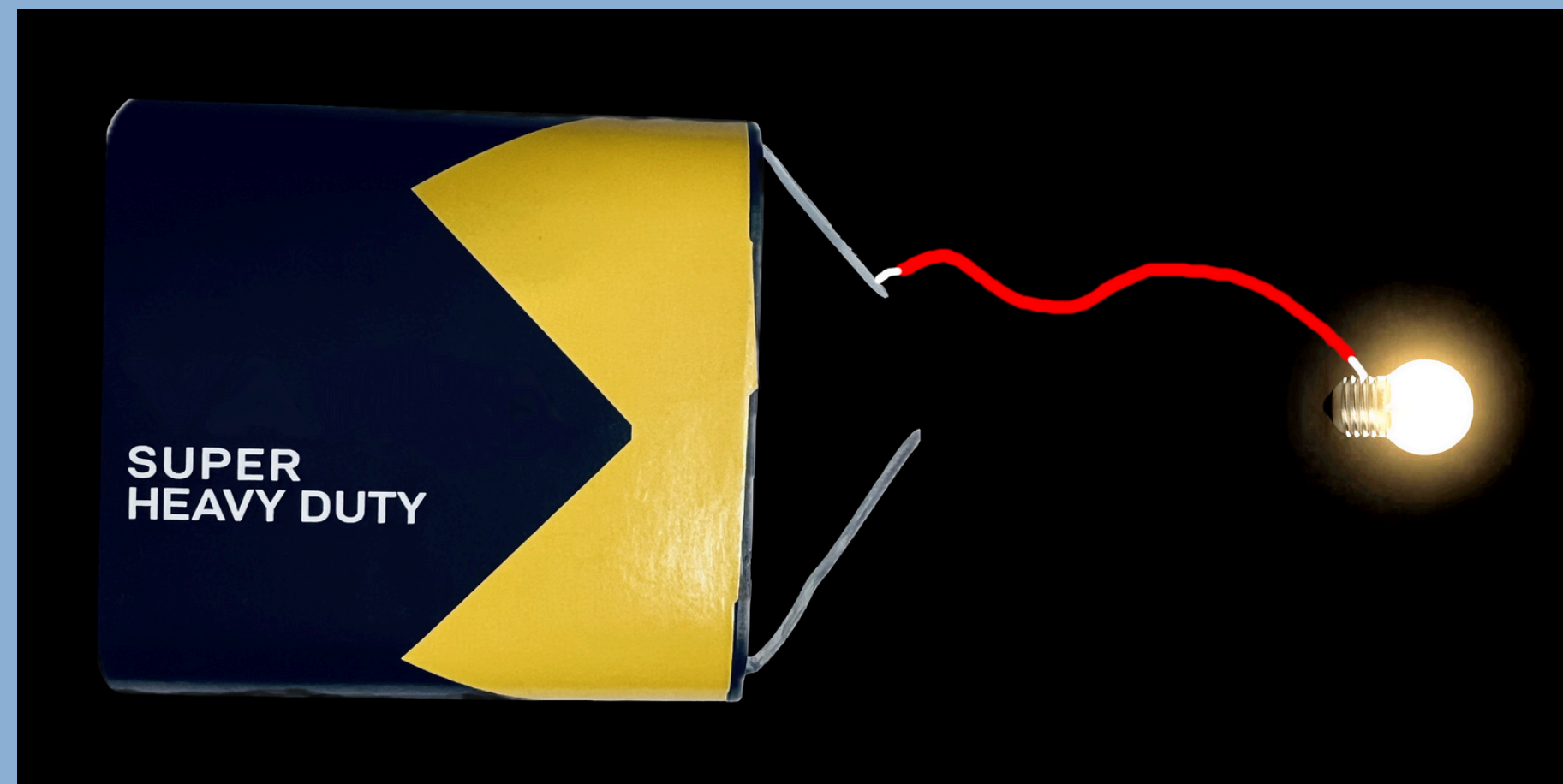


On croit en chacun de vous !

**Etes-vous prêt les scientifiques?**  
**Alors bonnes recherches, nous sommes**  
**impatients d'avoir de vos nouvelles**

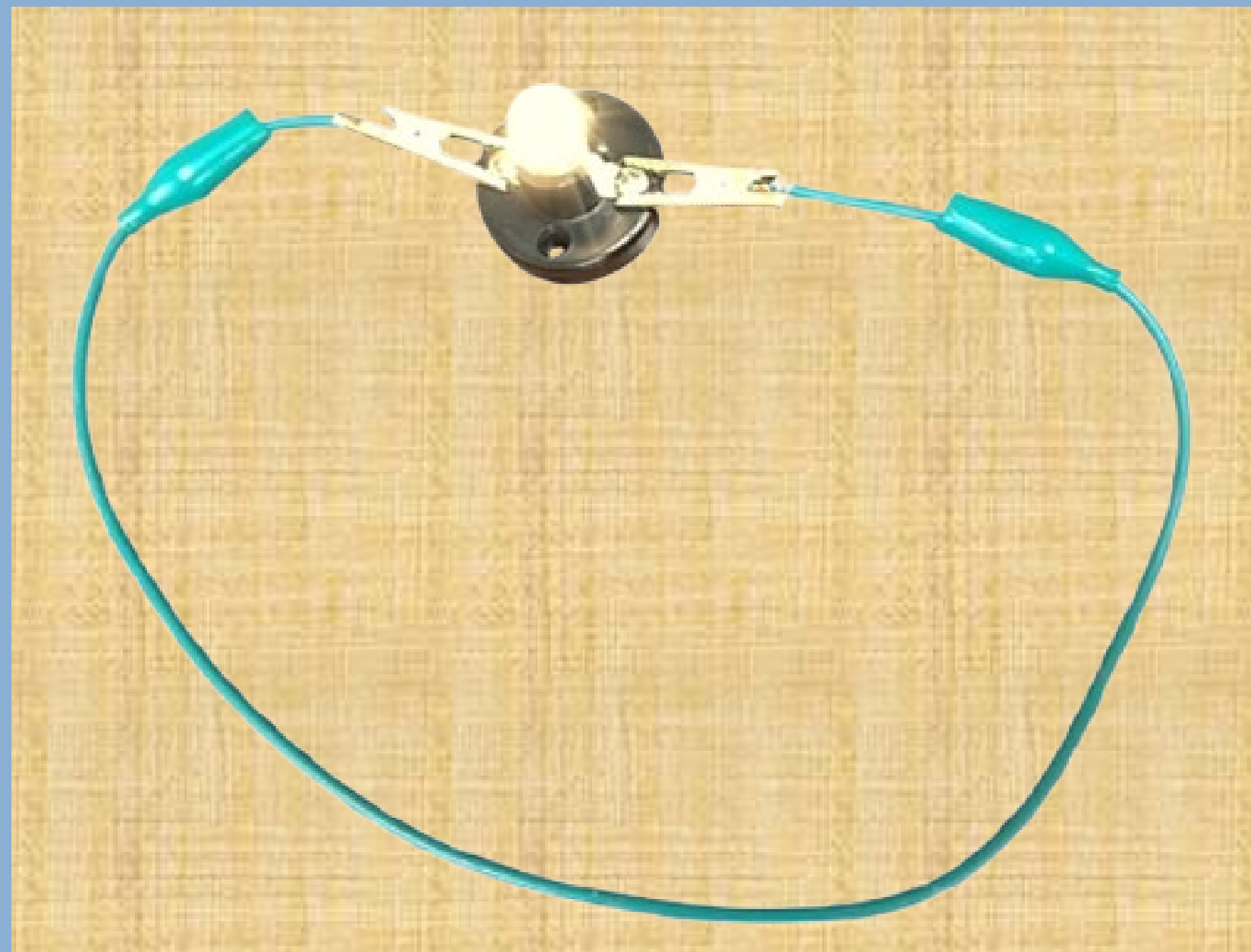


# LA SITUATION DE DÉPART



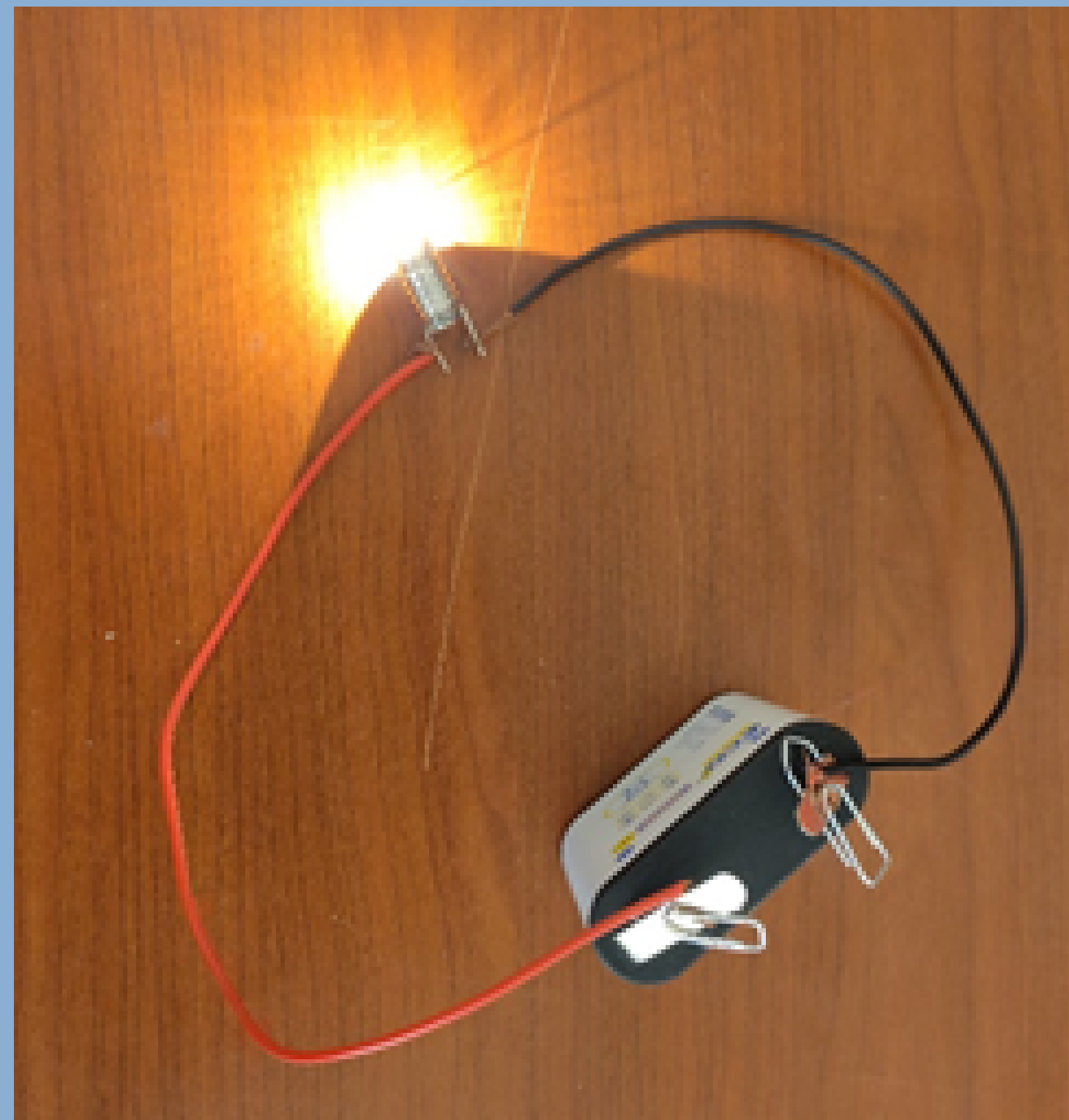


# LA SITUATION DE DÉPART



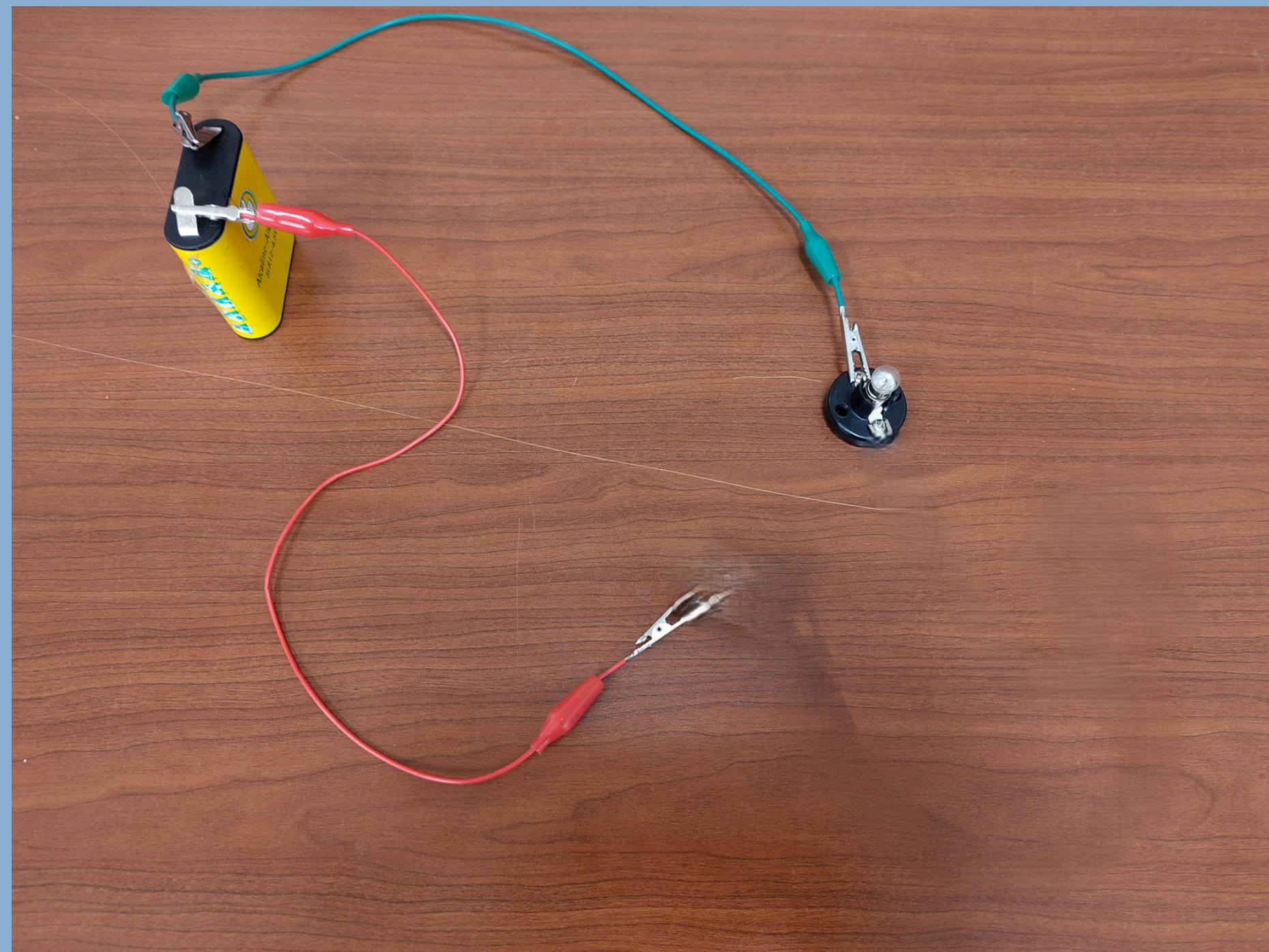


# LA SITUATION DE DÉPART





# LA SITUATION DE DÉPART







**A vous de jouer !**

## **VOTRE RÔLE**

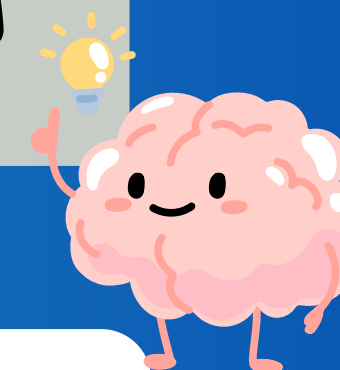
Par groupe, analyser les photos.  
Émettre des hypothèses.

Vérifier vos hypothèses par des  
expérimentations.

Renseigner vos conclusions dans  
la fiche élève



**POUR VALIDER CETTE MISSION, IL VOUS FAUT**



Prendre en photo quelques-une de vos expériences



Compléter la fiche élève

Envoyer à la famille Scientix une fiche élève pour la classe

# Mission- Étape 2 - Niveau 2

## Electricité et **INFAUX**

Peut-on croire tout ce qu'on voit ?

Groupes départementaux sciences  
Jura et Saône et Loire



# LA SITUATION DE DÉPART







## VOTRE RÔLE

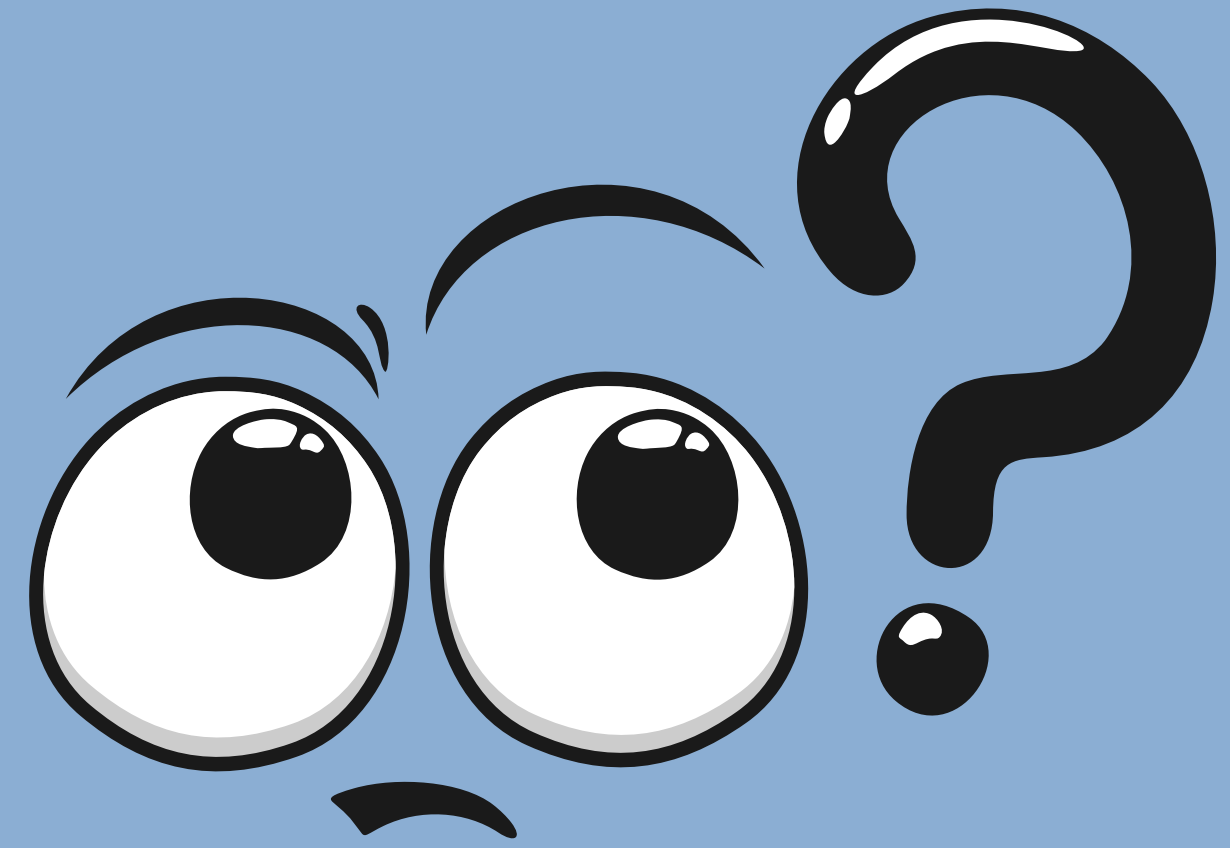
Fabriquer ce circuit.  
Voir ce qu'il se passe.

Qu'en pensez-vous ?

Pensez à garder des traces de vos expériences (dessins, schémas, traces écrites, photos, vidéos, etc.).



# EXPÉRIMENTATIONS





**POUR VALIDER CETTE ÉTAPE DE LA MISSION,  
IL VOUS FAUT**



Prendre en photo quelques-une de vos expériences




Compléter la fiche élèves

Envoyer la fiche complétée à la famille Scientix



# Vérifications

Maintenant que les isolants et conducteurs n'ont plus de secrets pour vous, vous pouvez tester vos nouvelles connaissances ici :



Vous savez tout sur les isolants et conducteurs.

